

# КОМПЬЮТЕРНАЯ МАТЕМАТИКА И СИСТЕМНЫЙ АНАЛИЗ

Специальность на механико-математическом факультете БГУ

# Компьютерная математика и системный анализ

Наши  
контакты



Сайт факультета

[mmf.bsu.by](http://mmf.bsu.by)

Сайт специальности

[km.mmf.bsu.by](http://km.mmf.bsu.by)

Кафедра

**Дифференциальных  
уравнений и  
системного анализа**

Телефон кафедры

**8 (017) 209-50-45**

Адрес кафедры

**Главный корпус БГУ,  
ауд. 329**

**Специальность на мехмате БГУ**

Компьютерная  
математика  
и системный  
анализ (КМ и СА)

Год основания: **1998**

Факультет:

**Механико-математический факультет БГУ**

Специальность: **6-05-0533-08 Компьютерная  
математика и системный анализ**

Квалификация:

**Математик. Системный аналитик**

Выпускающая кафедра:

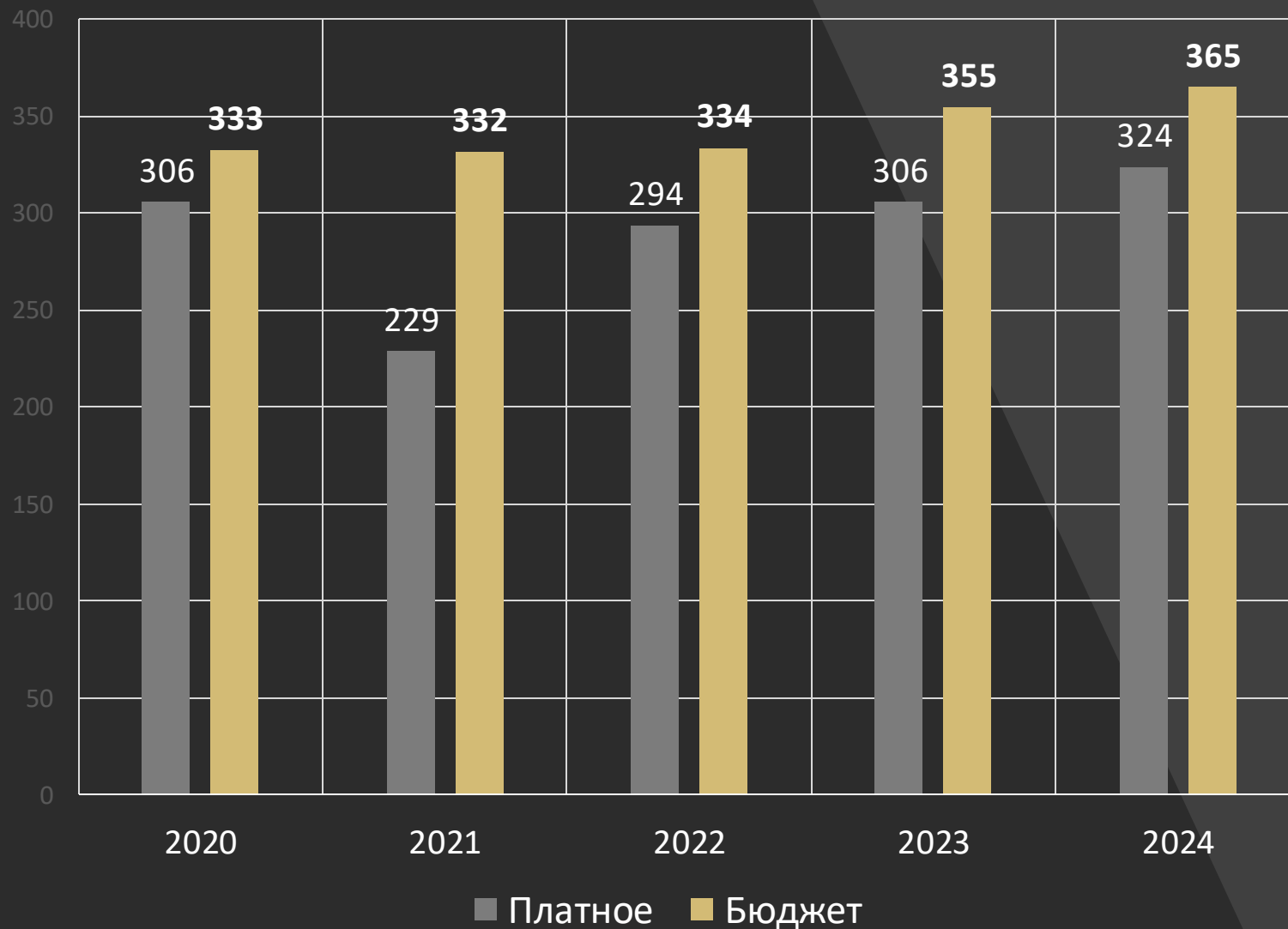
**Кафедра дифференциальных уравнений  
и системного анализа**

План приема в 2024 г.: **30 (бюджет), 15 (платно)**

---

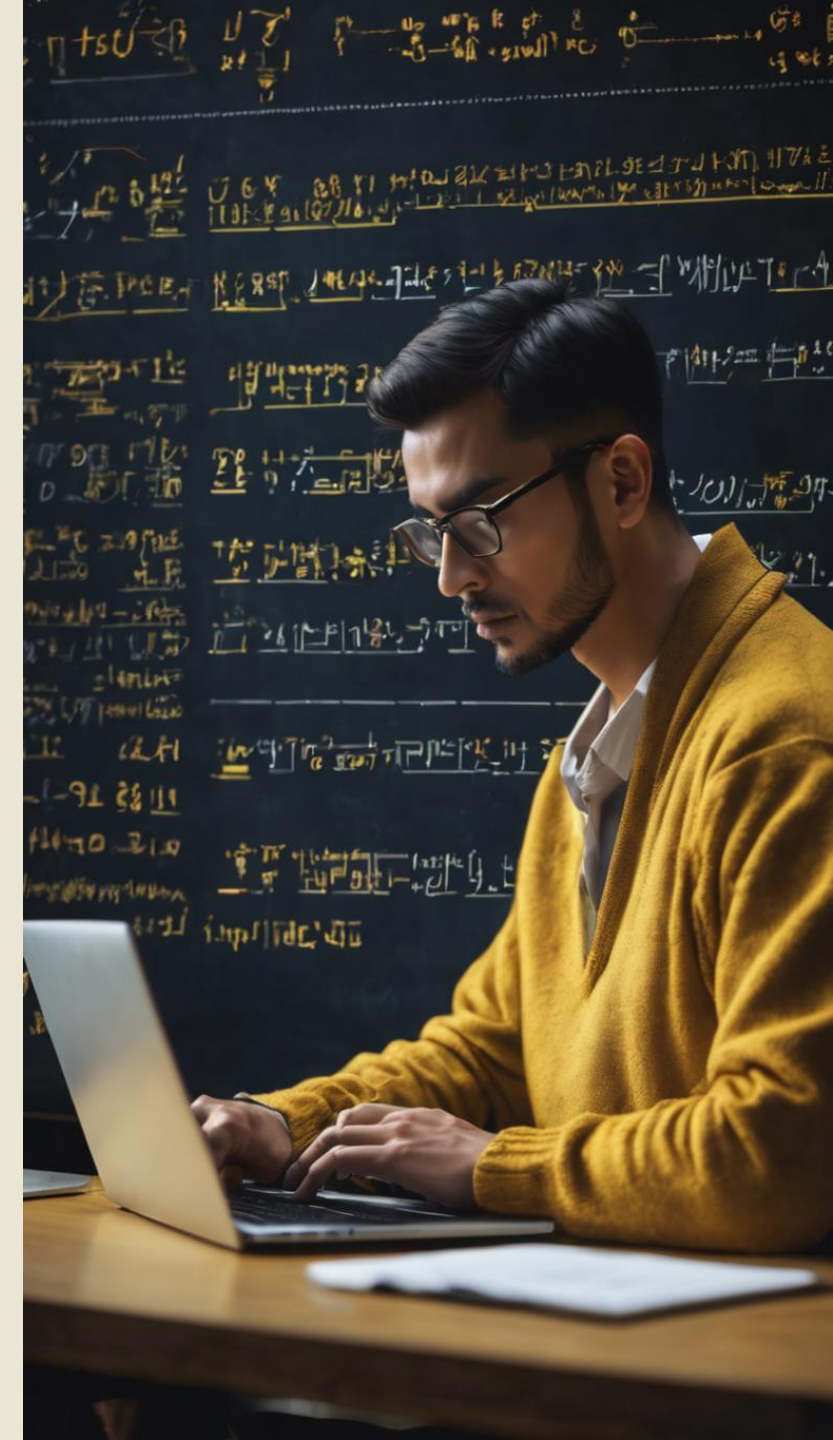
**Наша миссия:** Дать знания и навыки, которые позволят разрабатывать и применять математические методы и информационные технологии в тех областях, которые ранее не поддавались точному анализу

Средний  
проходной  
балл за 5 лет  
составляет  
344 балла



# Выбирайте специальность КМ и СА, если Вы хотите

- Получить фундаментальные знания в математике
- Сформировать уникальные компетенции в IT и AI
- Развивать системное аналитическое мышление, логику, способности к быстрому обучению и решению новых задач, исследовательский дух
- Научиться принимать оптимальные решения и искать альтернативные пути
- Делать непонятное доступным, интересным и увлекательным
- Стать топ-специалистом в своей области благодаря хорошему математическому образованию
- Обучаться у грамотных, современных, увлеченных и любящих свое дело преподавателей, среди умных ребят

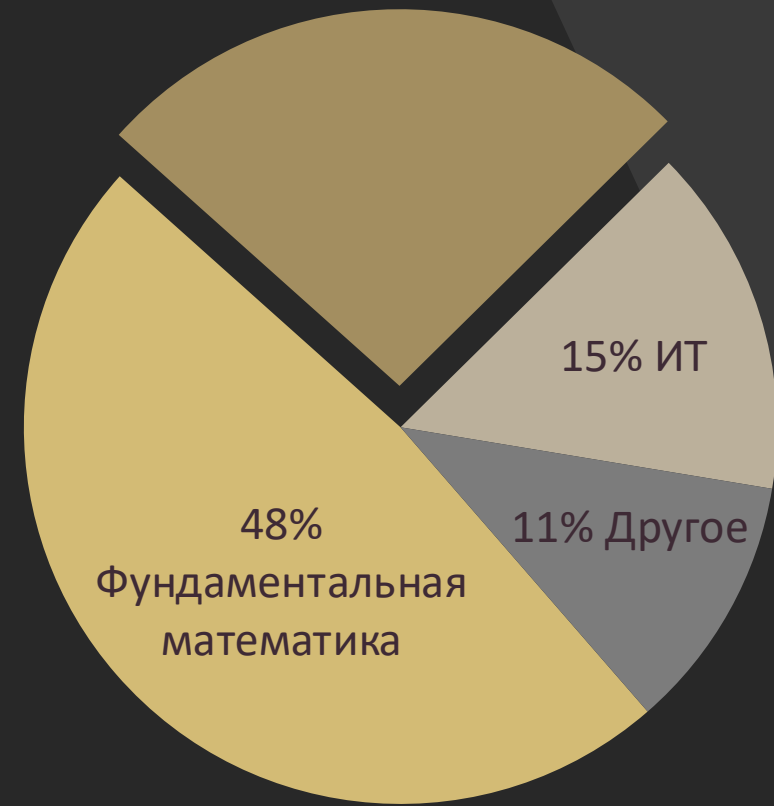


# Программа специальности

Наша программа ориентирована на абитуриентов, которые одинаково интересуются математикой и информационными технологиями.

Наша программа сочетает фундаментальное математическое образование, математическое и компьютерное моделирование с основами прикладного системного анализа.

26% Компьютерная математика и системный анализ



# Программа специальности

## Компьютерная математика и системный анализ

- 🎓 Компьютерная математика (Python, Mathematica, MATLAB)
- 🎓 Математическое моделирование динамических процессов
- 🎓 Математические основы защиты информации
- 🎓 Прикладной системный анализ
- 🎓 Анализ данных. Основы машинного обучения
- 🎓 Нейронные сети и генетические алгоритмы
- 🎓 Вейвлет-анализ
- 🎓 Дисциплины специальности по выбору

## Фундаментальная математика

- 🎓 Математический анализ. Функциональный анализ. Теория функций комплексного переменного
- 🎓 Алгебра и теория чисел. Геометрия и основы топологии
- 🎓 Дифференциальные уравнения. Уравнения математической физики
- 🎓 Теория вероятностей и математическая статистика
- 🎓 Численные методы. Экстремальные задачи
- 🎓 Дискретная математика и теория графов

## Информационные технологии

- 🎓 Методы и технологии программирования
- 🎓 Web-программирование
- 🎓 Базы данных
- 🎓 Язык моделирования UML
- 🎓 Разработка требований к программному обеспечению

# Возможные направления карьеры

- Работа в ИТ-компаниях, исследовательских центрах, аналитических структурах, госорганах, банках, образовательных структурах.
- Продолжение обучения в магистратуре и аспирантуре, занятие научными исследованиями и преподавательской деятельностью в ВУЗах.

## Наука и образование

- Математик
- Исследователь
- Работник ВУЗа

## ИТ

- Бизнес-аналитик
- Аналитик данных
- Data scientist
- Менеджер проектов
- Менеджер продуктов
- Программист

## Бизнес-консультирование

- Системный аналитик
- Консультант



# Обучение в магистратуре

Выпускник специальности КМ и СА может продолжить обучение и пройти углубленную подготовку в магистратуре механико-математического факультета БГУ.

---

Специальность	7-06-0533-04 Математика и компьютерные науки
Профилизация	Компьютерная математика и системный анализ
Срок обучения	2 года (очная) 2,5 года (заочная)
Степень	Магистр

---

МИНИСТЕРСТВО ОБРАЗОВАНИЯ РЕСПУБЛИКИ БЕЛАРУСЬ  
БЕЛОРУССКИЙ ГОСУДАРСТВЕННЫЙ УНИВЕРСИТЕТ  
МЕХАНИКО-МАТЕМАТИЧЕСКИЙ ФАКУЛЬТЕТ  
Кафедра дифференциальных уравнений и системного анализа

ВОРОБЕЙ  
Владислав Александрович

ГЕНЕРИРОВАНИЕ ИЗОБРАЖЕНИЙ С ИСПОЛЬЗОВАНИЕМ  
АЛГОРИТМОВ ГЛУБОКОГО ОБУЧЕНИЯ

Магистерская диссертация  
специальность 1-31 80 03 «Математика»

Научный руководитель  
Малевич Александр Эрнестович  
кандидат физ.-мат. наук,  
доцент

Допущена к защите  
«\_» \_\_\_\_\_ 2020 г.  
Зав. кафедрой дифференциальных уравнений и системного анализа  
\_\_\_\_\_ В. И. Громак  
доктор физ.-мат. наук, профессор

Минск, 2020



Наши выпускники пользуются устойчивым спросом у крупнейших отечественных компаний, в том числе:

- ИООО «ЭПАМ Системз»
- ЗАО «Итранзишэн»
- ИПУП «АйБиЭй АйТи Парк»
- ООО «Гейм Стрим» - Минский центр разработки международной Группы компаний «Леста Игры»
- ЗАО «НАУЧСОФТ»
- ИООО «Эксадел»
- ООО «ХайКво Солюшенс»
- ЗАО «Кьюликс Системс»
- СООО «Системные Технологии»
- ООО «Фабрика инноваций и решений»
- ООО «Б1 Аудиторские услуги»
- ИУНПП «САМСОЛЮШНС»

На фото сотрудники кафедры встречаются с выпускниками КМиСА в компании ИнДата Лабс (осень 2019 года)

# Где работают выпускники КМ и СА

- Кафедра ДУиСА , ММФ, факультеты БГУ, ВУЗы РБ
- ЗАО «Итранзишэн»
- ЗАО «Кьюликс Системс»
- ЗАО «МАПСОФТ»
- ИООО «ЭПАМ Системз»
- ИПУП «ИССОФТ СОЛЮШЕНЗ»
- ИПУП «АйБиЭй АйТи Парк»
- ИУНПП «САМСОЛЮШНС»
- ОАО «БПС-Сбербанк»
- ОАО Белорусский межбанковский центр
- ООО «Абсолют-программ»
- ООО «АСД Лабс»
- ООО «БелХард Девелопмент»
- ООО «БСВТ - новые технологии»
- ЗАО «НАУЧСОФТ»
- ООО «Космическое агентство БелКосмос»
- ИООО «Эксадел»
- ООО «Техартгруп»
- ООО «ЭйДжи Софтваре»
- ООО «Электронные системы и сервисы»
- ООО «ХайКво Солюшенс»
- ООО «Ювелирный завод Зорка»
- ООО «ЯндексБел»
- ООО «Фабрика инноваций и решений»
- СООО «Системные Технологии»
- ООО «Гейм Стрим» - Минский центр разработки международной Группы компаний «Леста Игры»
- СООО «Интетикс Бел»
- ООО «Б1 Аудиторские услуги»
- УП «Медфарм Инвест»
- УП «А1»





Выпускницы-отличницы КМ и СА  
с деканом мехмата БГУ  
Босяковым С. М. на Ректорском балу

# Достижения наших выпускников

- Абитуриенты с самыми высокими баллами (вступительная кампания 2024 года – 391 балл)
- Лучший выпускник БГУ (52 выпускник специальности получил Диплом о высшем образовании с отличием)
- Лучший студент ММФ по итогам сессий
- Стипендиат стипендии Президента Республики Беларусь
- Победители конкурсов на получение грантов Huawei и грантов «Стипендии Wargaming»
- Участники и призеры конкурсов научных работ студентов БГУ и Республиканских конкурсов научных работ студентов
- Успешные защиты магистерских и кандидатских диссертаций (21 выпускник КМ и СА защитили кандидатские диссертации в БГУ и других университетах)
- Ведущие специалисты и руководители IT-компаний

# Компьютерная математика и системный анализ

Специальность на механико-математическом факультете БГУ



Приглашаем вас – у нас здорово! 👍

# Компьютерная математика и системный анализ

---

Наши  
контакты



Сайт факультета

[mmf.bsu.by](http://mmf.bsu.by)

Сайт специальности

[km.mmf.bsu.by](http://km.mmf.bsu.by)

Телефон кафедры

**8 (017) 209-50-45**

Адрес кафедры

**Главный корпус БГУ,  
ауд. 329**

---

Специальность на мехмате БГУ